

— 情報と社会を結ぶ、これからのクライアント運用管理へ —

SKYSEA Client View

スカイシー クライアント ビュー

Ver.9

[技術資料]

— 通信ポート —

資料をご利用の際にはWebサイトをご確認いただき、最新の技術資料をお使いください

資料の目的

(2014/01/14 更新)

- ・SKYSEA Client View Ver.9で使用するポートをご確認いただくための資料です。
- ・記載内容は初期値を表しております。
マスターサーバーのインストール時に使用ポートを変更された場合は、この限りではございません。
その場合は10ページの注意点をご参照ください。

通信の流れ -2-

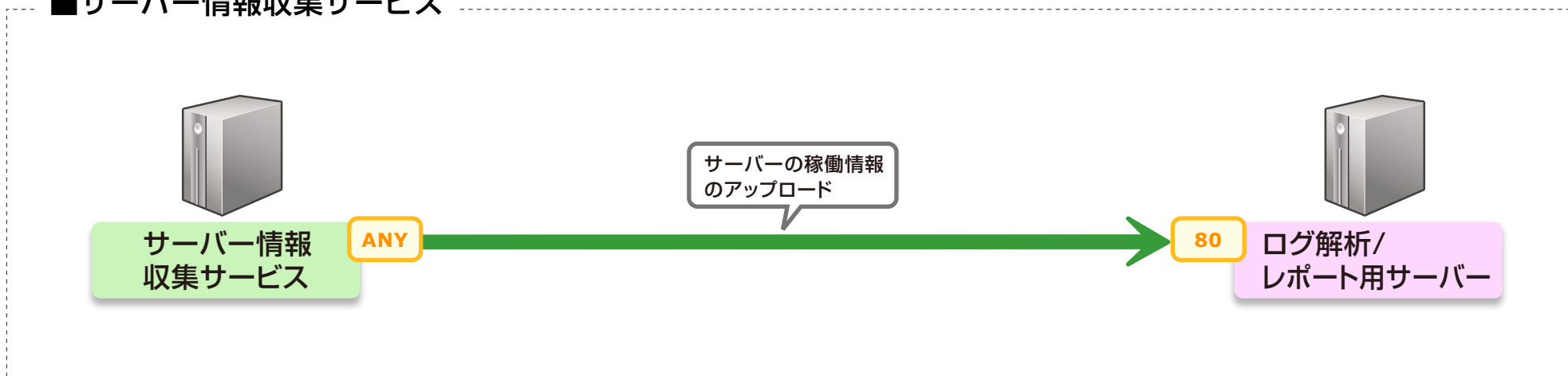
通信内容

ポート番号

■遮断ユニット



■サーバー情報収集サービス

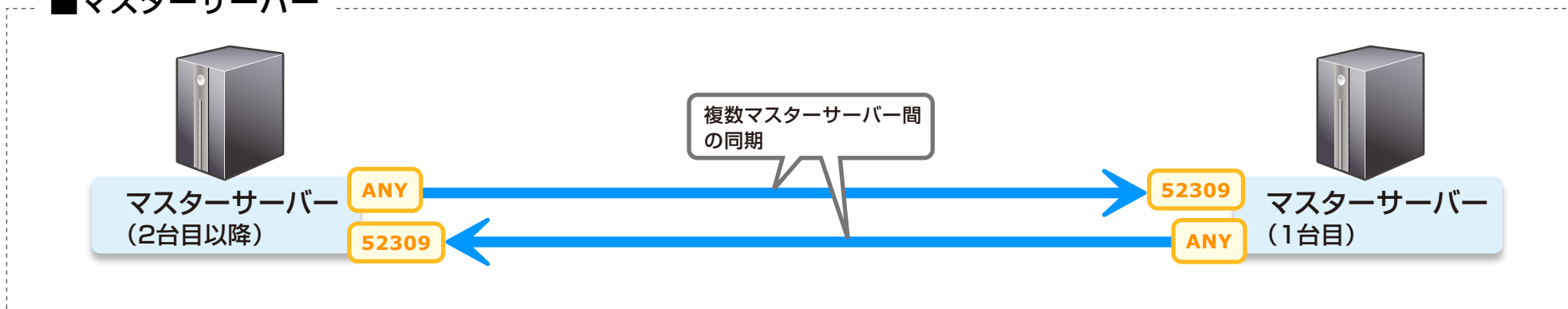


通信の流れ -3-

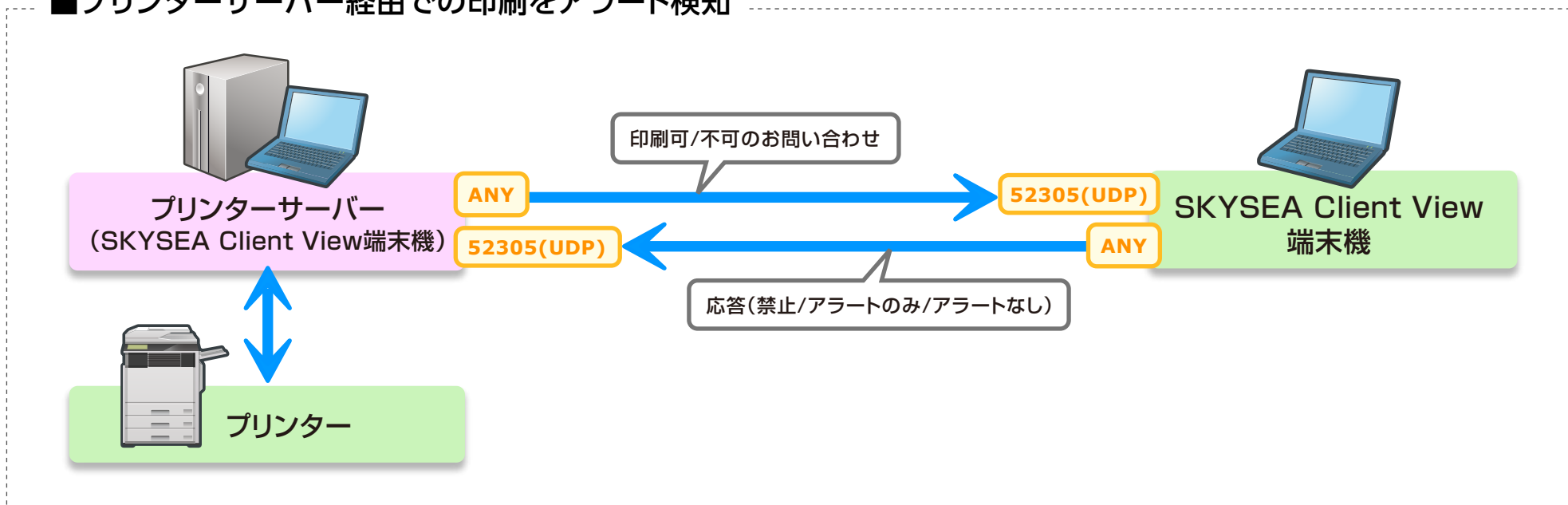
通信内容

ポート番号

■マスターサーバー



■プリンターサーバー経由での印刷をアラート検知

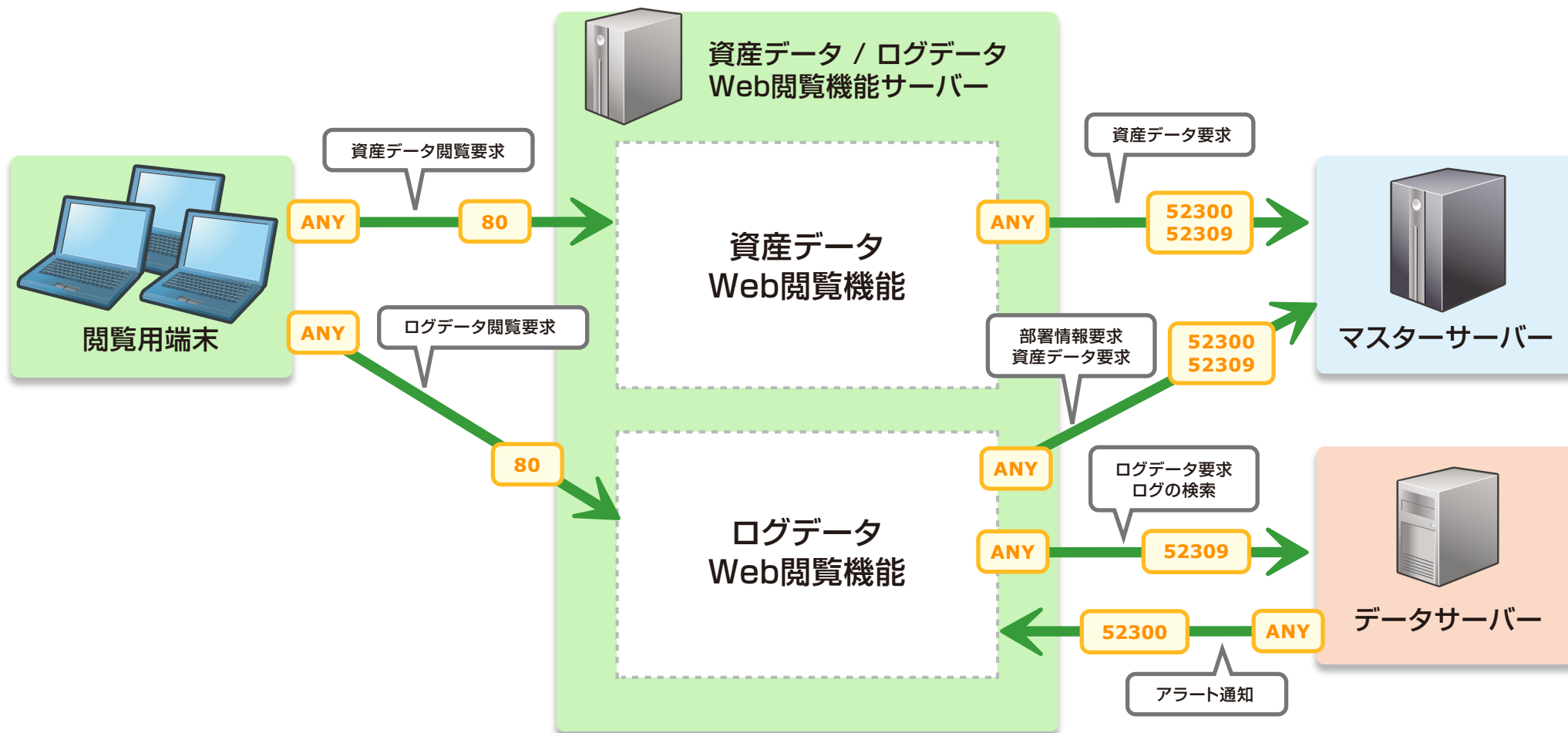


通信の流れ -4-

■ 資産データ / ログデータWeb閲覧機能

通信内容

ポート番号

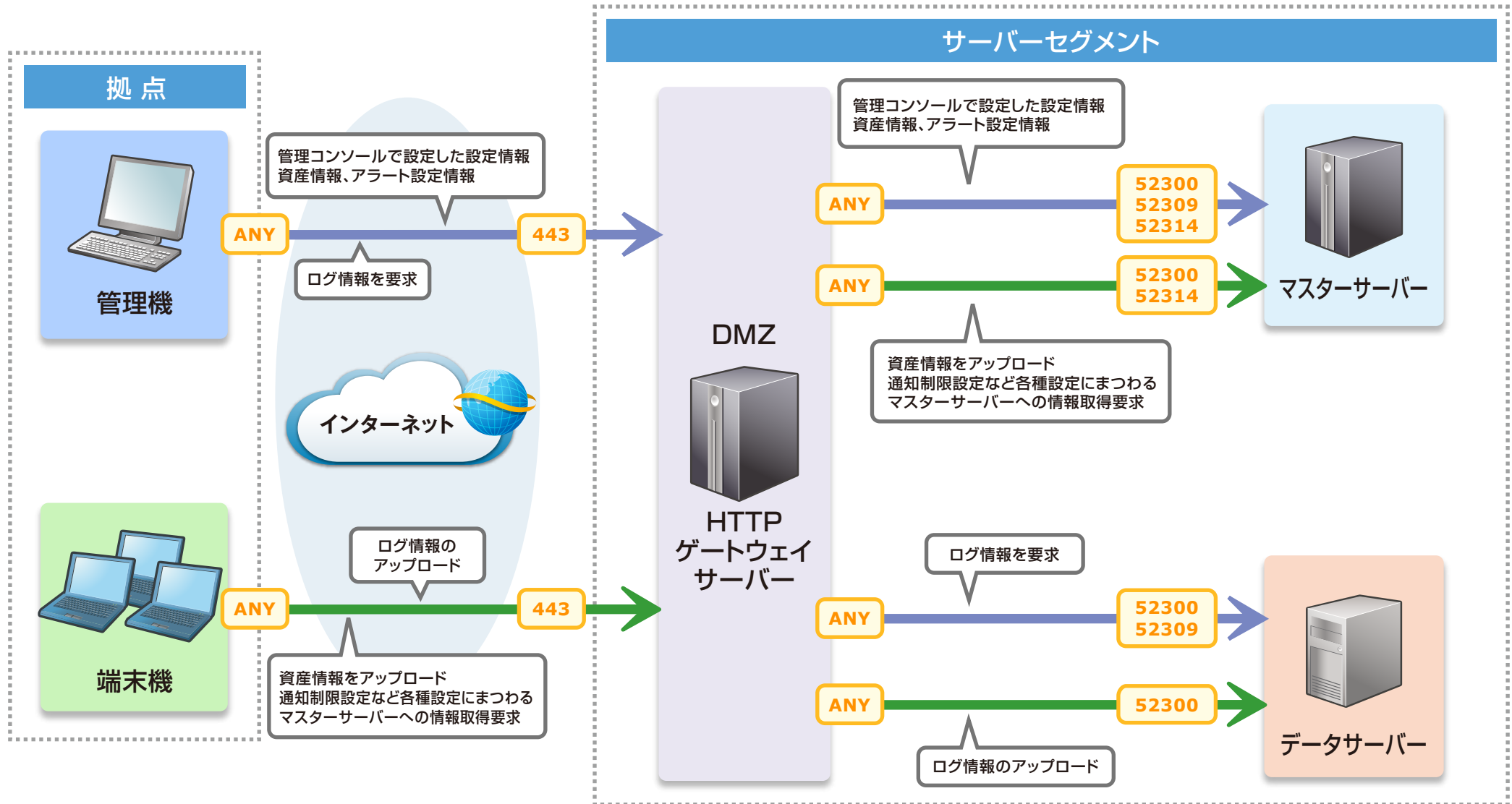


通信の流れ -5-

通信内容

ポート番号

インターネット経由での資産情報 / ログ収集機能

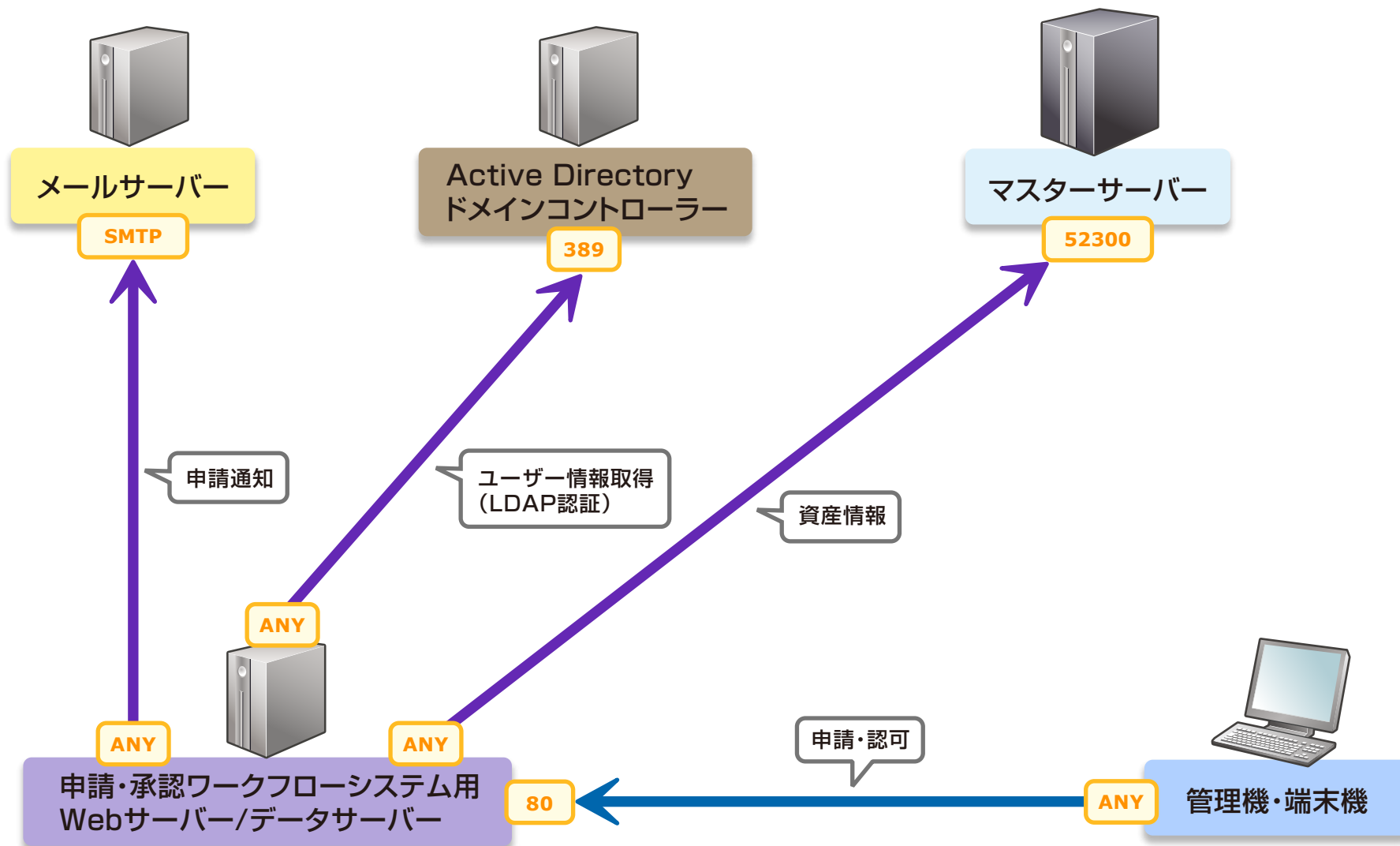


HTTPゲートウェイサーバーに関する通信以外は、他のページをご覧ください。

通信の流れ -6-

通信内容

ポート番号

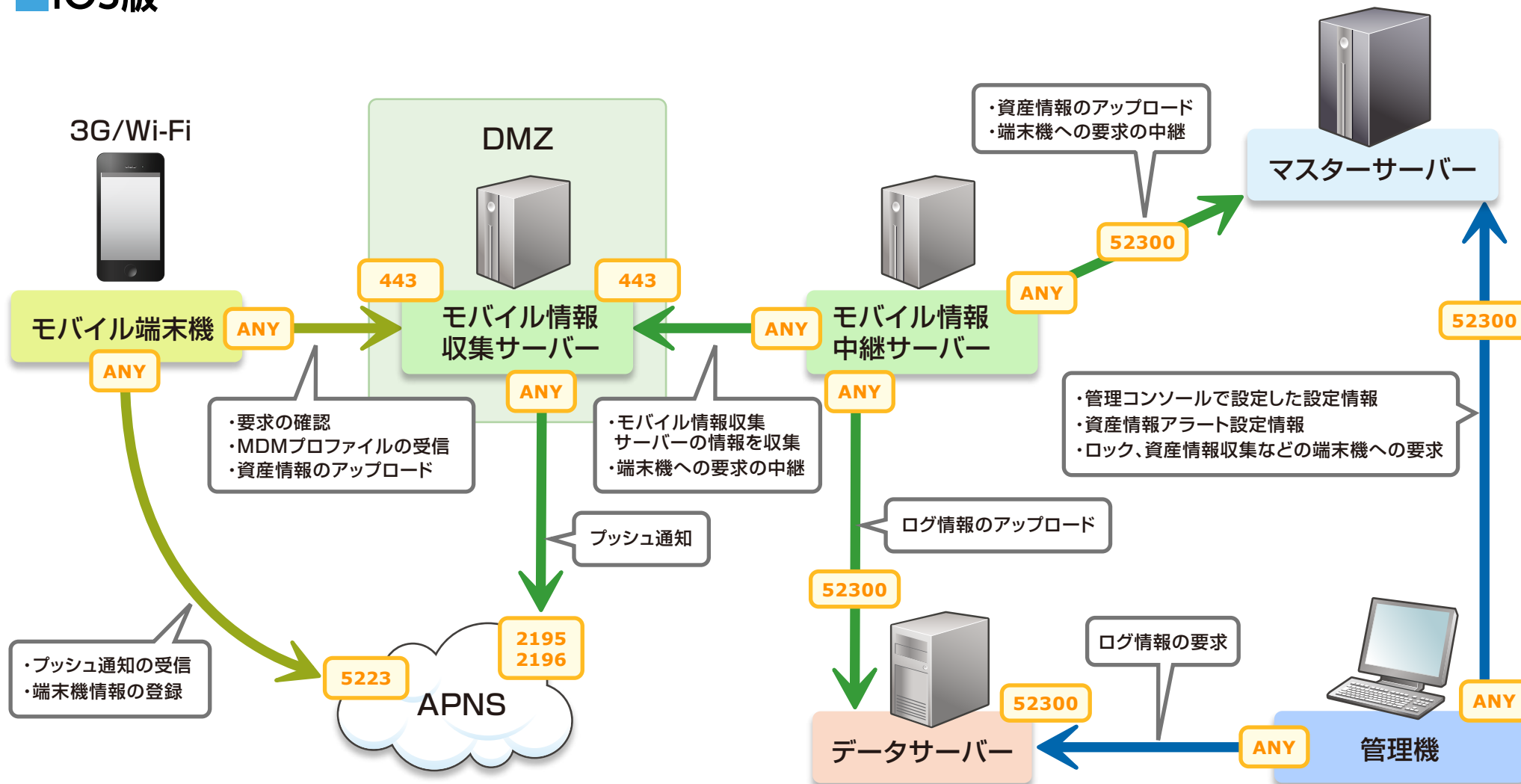


通信の流れ -7-

通信内容

ポート番号

■iOS版

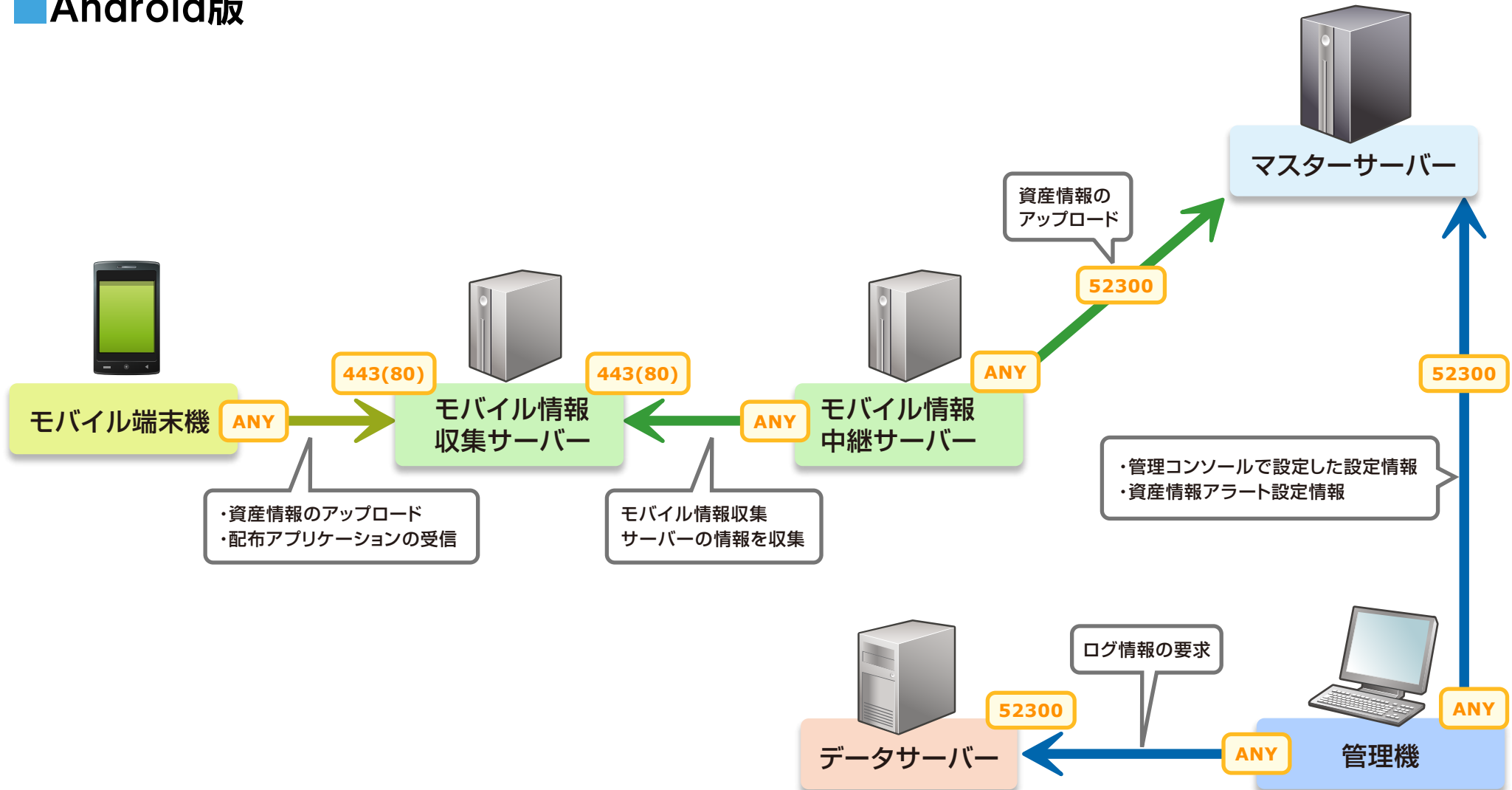


通信の流れ -8-

通信内容

ポート番号

■ Android版



使用ポート一覧

項目	通信ポート	
1	TCP 52300	SKYSEA Client View の各機能で使用
2	TCP 52304	
3	UDP 52305	
4	UDP 52306	
5	TCP 52308	
6	TCP 52309	
7	UDP 52309	
8	UDP 52310	
9	UDP 52311	
10	TCP 52312	
11	TCP 52313	
12	TCP 52314	
13	UDP 52314	
14	HTTP(TCP 80)	IntraGuardian2 SKYSEA Client View対応版の設定で使用
15	TCP 52311	IntraGuardian2 SKYSEA Client View対応版からマスターサーバーへの通知で使用
16	ms-sql (TCP1433、UDP1434/1033)	高速ログ検索で使用
17	HTTP	ログ解析/レポート用サーバー・ワークフローシステム、 資産データ/ログデータWeb閲覧機能で使用
18	HTTPS(HTTP)	SKYSEA Client View for MDM、 インターネットを経由した資産情報/ログ収集機能で使用
19	TCP 2195	SKYSEA Client View for MDM(iPhone / iPad 運用管理で使用)
20	TCP 2196	
21	TCP 5223	
22	SMTP	メール通知(注意表示)・ワークフローシステムで使用
23	POP3/SMTP	印刷物取り忘れ警告(注意表示)で使用
24	SNMP	SNMP機器のMIB情報取得で使用
25	ICMP	ネットワーク機器の死活監視で使用
26	LDAP	ユーザー情報の取得

【注意点】

使用するポート番号は初期設定値になります。

項目1～13、15は、ポート番号の変更が可能です。

項目1～13、15は、マスターサーバーインストール時にポート番号を指定することで、指定したポート番号を起点とし、項目1から順に飛び数のポート番号を利用します。

なお、項目22と23は現地環境により、利用するポート番号は異なります。