

SKYSEA Client View

Windows Server IoT for Storage 対応に関するご紹介

目次

1. 前提条件
2. Windows Server IoT for Storage対応で出来ること
3. 特徴
4. ログ収集について
5. 構成
6. サーバー運用への移行
7. ご利用時の制限事項
8. 対応製品の特徴
9. NASへのSKYSEA Client Viewのインストールについて
10. その他、NAS使用時の留意事項

前提条件

Microsoft社においては、Windows Server IoT for Storage上にソフトウェア（一部を除き）をインストールすることはライセンス許諾されておりました。しかし、株式会社アイ・オー・データ機器様、ロジテック株式会社様よりマイクロソフト株式会社様への確認の結果、以下の条件付きで、SKYSEA Client Viewをインストールすることが可能であると確認されました。（五十音別）

▼ NAS使用許諾条件

SKYSEA Client Viewインストールの条件

クライアントPC等の情報を蓄積して活用するのみに限定して、SKYSEA Client Viewサーバー機能をWindows Server IoT for Storage搭載NAS製品上で動作させることが可能です。

Windows Server IoT for Storage対応で出来ること



NAS

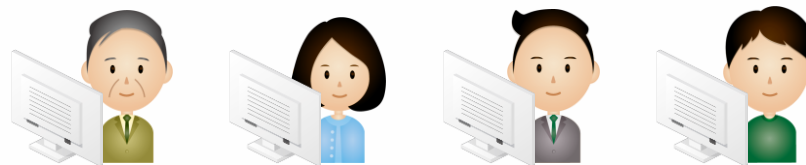
(SKYSEA Client View Server)

SKYSEA Client ViewがインストールされたNAS

SKYSEA Client Viewをインストール



すぐに設置し、ログ収集・資産管理などが可能



Windows Server IoT for Storage搭載
NAS製品上で動作させることが可能

ログ収集・資産管理などが可能に

特徴

こんな方に**オススメ**です

比較的安価に導入したい

高価なサーバーに費用をかけたくない……

ログ管理は小規模の運用で十分。

管理するのは10台程度だけなので、あまり手間をかけずに運用したい。

本格的なサーバーへの移行も検討している

いずれ本格的なサーバーへの移行した後も、機器は有効活用をしたい。

ログ収集について

50台のクライアントPCのログを約 **5** 年間収集可能です



Windows Storage Server NASは、SKYSEA Client Viewのマスターサーバー、データサーバーとして利用できます。

最大50台までのクライアントPCの管理にご利用いただけます。

※株式会社アイ・オー・データ機器様製「HDL2-Z22SI3AB」は、最大100台まで接続いただけます。

5年間のログデータ容量例：1日1MB/PC × 50台 × 365日 × 5年間 = 約92GB

NAS装置がトラブル発生した際に、クライアントの動作に支障がある？

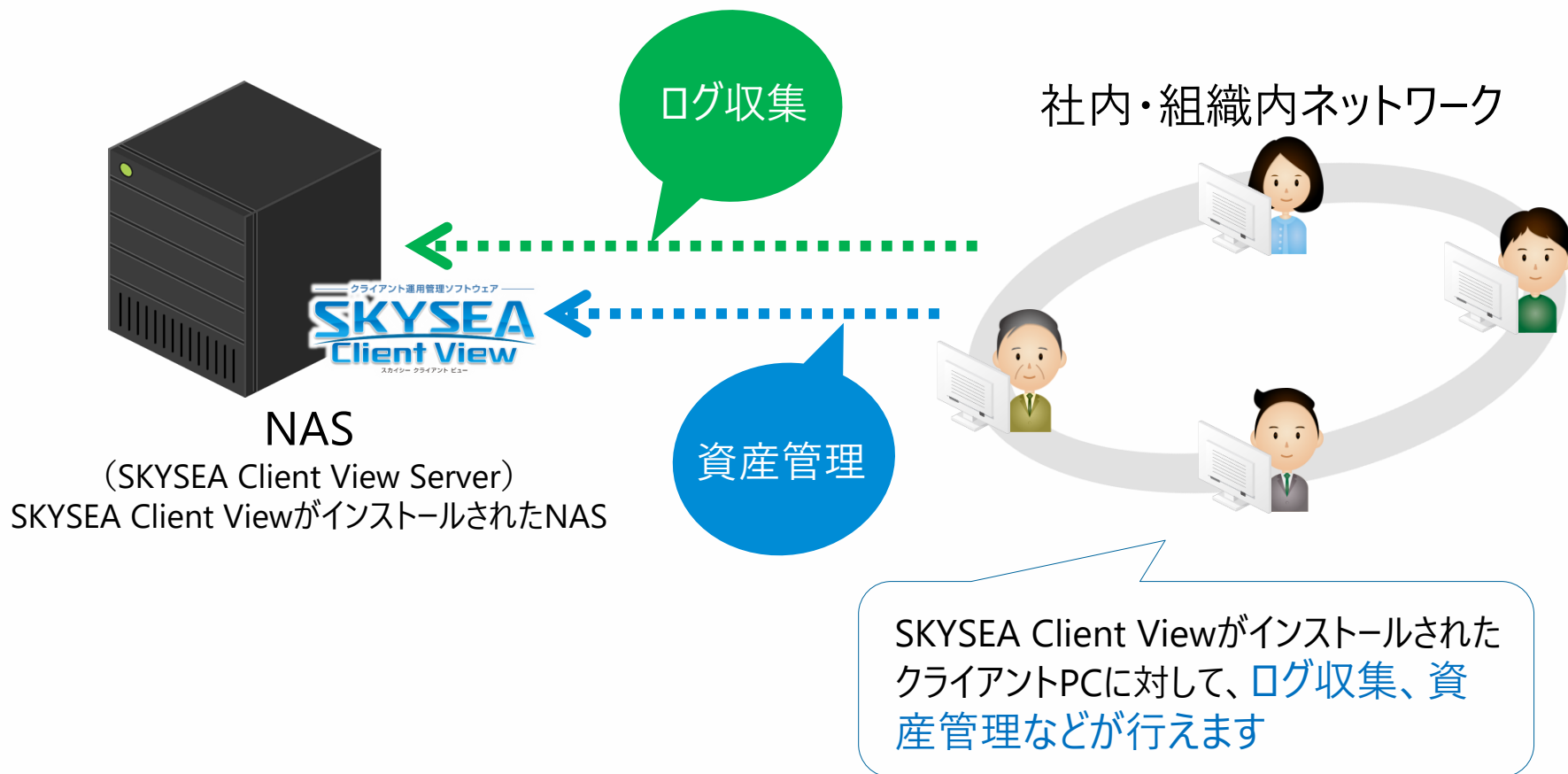
障害発生時にも、SKYSEA Client Viewのクライアント側の機能により、ログ収集とクライアントの動作に異常は発生せず、継続可能で、業務は停止致しません。

管理できる台数は？

NASのCPUやメモリの点から、弊社では最大クライアント台数は50台とさせて頂いております。
(NASをSKYSEA Client View専用機ではなくNASとしても利用する場合にはNASの推奨台数を上限とします)

構成

利用イメージ



サーバー運用への移行

本格的なサーバー運用への移行時も無駄がありません

1.

最初はNASで運用

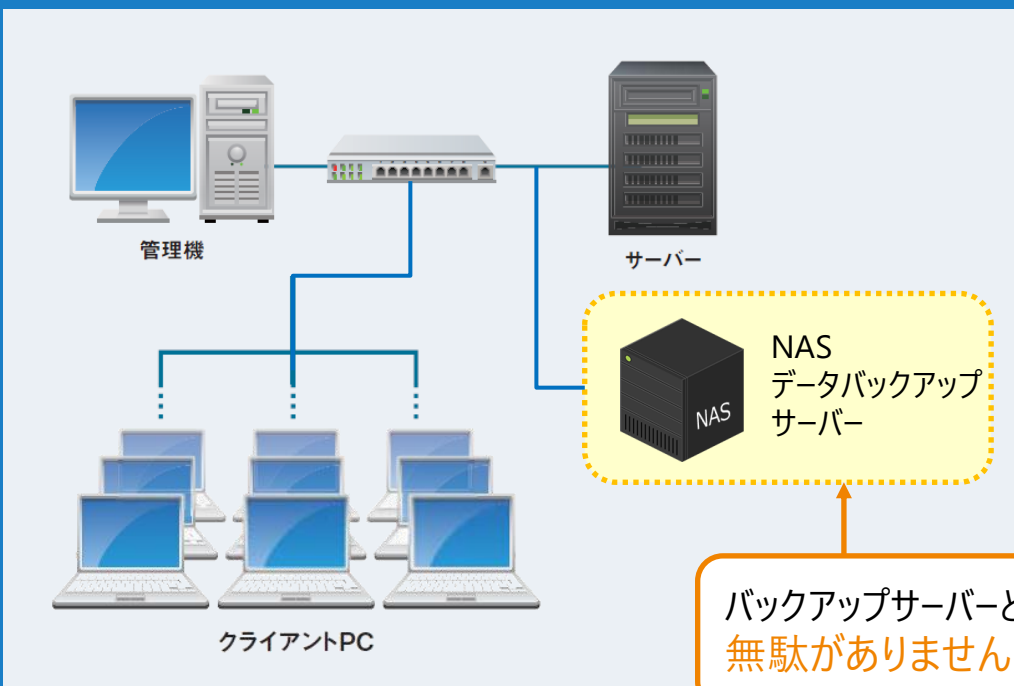


部門導入から
全社展開にも対応



2. あとから台数が増えても本格的なサーバー運用に移行できます

本格的なサーバー運用への移行時もNASはデータバックアップサーバーとして運用可能です



バックアップサーバーとして利用でき
無駄がありません

ご利用時の制限事項

● 最大50台までとします（NASの搭載CPUからの制限事項）

※NASをSKYSEA Client View専用機ではなくNASとしても利用する場合には、50台以下でNASの推奨台数を上限とします。

※株式会社アイ・オー・データ機器様製「HDL2-Z22SI3AB」は、最大100台まで接続いただけます。

● Microsoft社のライセンス許諾上、ご利用頂けない機能

- 省電力支援機能
- ソフトウェア配布機能
- Windows更新プログラム配布実行
- 更新プログラム配布管理
- Microsoft Office 更新制御
- ログ解析レポート、資産レポート
- 印刷物取り忘れ機能 など

※詳細は別途ご用意しております、「SKYSEA Client View NAS使用時機能一覧表」をご覧ください。

● Microsoft社のライセンス許諾上、ご利用頂けないオプション

- UTM連携機能（ITセキュリティ対策強化オプションの一部として提供）
- 不許可端末遮断
- サーバー監査
- データベースログ収集
- 申請・承認ワークフローシステム など

SKYSEA Client View 対応NAS製品①

(マイクロソフト社より許諾を受けられたNASメーカー様※五十音順)

- ▼ 検証バージョン以降の製品でご利用いただけます。
- ▼ 記載している製品の中には在庫限りの製品もあり、予告なく販売が終了となる可能性がございます。

検証 Ver.	メーカー様名	型番 (シリーズ名)
19.0	株式会社バッファロー様	WS5220DNS2、WS5220DNW2、WS5420DNS2、WS5420DNW2、WS5420RNS2、WS5420RNW2、WSH5620DNS2、WSH5420DNS2、WSH5420DNW2、WSH5420RNS2、WSH5420RNW2
18.2	日本電気株式会社様	iStorage NS100Tk
18.1	株式会社アイ・オー・データ機器様	HDL2-Z22SATAB、HDL4-Z22SATAB、HDL4-Z22SATAUB、HDL2-Z22WATAB、HDL4-Z22WATAB、HDL4-Z22WATAUB、HDL2-Z22SI3AB
	エレコム株式会社様	NSB-72DTS22、NSB-74DTS22、NSB-74RTS22、NSB-72DTW22、NSB-74DTW22
17.2	株式会社アイ・オー・データ機器様	HDL4-Z19SI3A、HDL4-Z19SI3A-B、HDL2-Z19SI3A、HDL2-Z19SI3A-B、HDL4-Z19SI3A-U、HDL4-Z19SI3A-UB
	株式会社バッファロー様	WS5220DNS9、WS5220DNW9、WS5420DNS9、WS5420DNW9、WS5420RNS9、WS5420RNW9、WSH5620DNS9、WSH5420DNS9、WSH5420DNW9、WSH5420RNS9、WSH5420RNW9
17.0	日本電気株式会社様	iStorage NS100Tk、iStorage NS100Tj、iStorage NS300Rj、iStorage NS500Rj

SKYSEA Client View 対応NAS製品②

(マイクロソフト社より許諾を受けられたNASメーカー様※五十音順)

- ▼ 検証バージョン以降の製品でご利用いただけます。
- ▼ 記載している製品の中には在庫限りの製品もあり、予告なく販売が終了となる可能性があります。

検証 Ver.	メーカー様名	型番 (シリーズ名)
15.0	株式会社アイ・オー・データ機器様	HDL-Z4WPIX
	エレコム株式会社様 ※1	NSB-75S4DW6、NSB-75S4DS6、NSB-7MS2CW6、NSB-7MS2CS6、NSB-75S4RW6、NSB-75S4RS6、NSB-75S4DW9
	株式会社バッファロー様	WS5420DNS9、WS5420DNW9、WS5420RNS9、WS5420RNW9、WS5220DNW9、WSH5620DNS9、WSH5420DNS9、WSH5420DNW9、WSH5420RNS9、WSH5420RNW9
13.0	エレコム株式会社様	NSB-75S4RS6
12.11	株式会社アイ・オー・データ機器様	HDL-Z2WPI、HDL-Z4WPI
	エレコム株式会社様 ※1	NSB-75S4DW6、NSB-75S4DS6、NSB-7MS2CW6、NSB-7MS2CS6、NSB-75S4RW6、NSB-75S4RS6
	株式会社バッファロー様	WSH5610DNS6、WSH5411DNS6、WSH5411DNW6、WSH5610DNS2、WS5420DNS6、WS5420DNW6、WS5220DNW6、WS5420RNS6、WS5420RNW6、WS5600DNS6、WS5400DNS6、WS5400DNW6、WS5200DNW6、WS5400RNS6、WS5400RNW6
11	株式会社アイ・オー・データ機器様	HDL-Z4WLI2、HDL-Z2WLI2、HDL-Z4WLIR2 HDL-Z6WLC2、HDL-Z4WLC2、HDL-Z2WLC2、HDL-Z4WLCR2、 HDL-Z4WMC2、HDL-Z2WMC2
	株式会社バッファロー様	WSH5610DNS2

株式会社バッファロー様

WSH5420DNS2、WSH5420DNW2、WSH5620DNS2 各シリーズの特徴

BUFFALO™



WSH5420DNS2シリーズ
WSH5420DNW2シリーズ

WSH5620DNS2シリーズ

型番	WSH5420DNS2 WSH5620DNS2	WSH5420DNW2
OS	Windows Server IoT 2022 for Storage Standard	Windows Server IoT 2022 for Storage Workgroup
CPU	Intel Atom C3338	
メモリ	DDR4 ECC 8GB	
推奨 同時 接続数	50台	

国内で開発された ハードウェアRAID標準搭載

メインCPU一つでアプリの処理からRAIDの構成まで全てを担う従来の「ソフトウェアRAID」に対し、本商品は「ハードウェアRAID」を搭載。メインCPUはOSやアプリを、RAIDコントローラーはRAIDをそれぞれが担当する事で、CPUの負荷が少なく動作が安定。また、信頼性の高いRAID6も高速で処理できます。



RAID6でも 高いパフォーマンスを実現

ハードウェアRAIDだから、信頼性の高いRAID6を安定的に実現。6台の内蔵HDDの内、たとえ2台が故障してもデータの保持が可能です。また、キャッシュを専用で確保しているのでOSがハングアップした際もデータ破損の可能性を最小限に抑えることが可能です。また、RAID6でもRAID5と同等のパフォーマンスを実現。信頼性と高速性を兼ね揃えています。



ストレスフリーの素早い起動を実現 OS領域用にSSDを搭載

OS領域をSSDに搭載しているから起動はスピーディ。また、データ領域をHDDに割り当てられるものメリットの一つです。HDD内のOS領域をパーティションで区切る従来のソフトウェアRAIDモデルでは、使用できるデータ領域が減ってしまいますが、本商品はHDD容量をデータ領域として全て利用でき、RAIDモードの切替も従来通り、OSを再インストールすることなく簡単に行うことができます。



株式会社バッファロー様

WS5420DNS2、WS5420DNW2、WS5220DNW2、WS5220DNS2、WS5420RNS2、WS5420RNW2 各シリーズの特徴



WS5420DNS2シリーズ
WS5420DNW2シリーズ



WS5420RNS2シリーズ
WS5420RNW2シリーズ

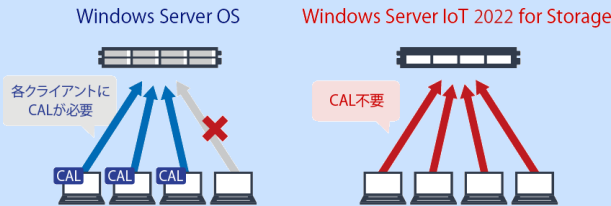


WS5220DNW2シリーズ
WS5220DNS2シリーズ

型番	WS5420DNS2 WS5420RNS2 WS5220DNS2	WS5420DNW2 WS5420RNW2 WS5220DNW2
OS	Windows Server IoT 2022 for Storage Standard	Windows Server IoT 2022 for Storage Workgroup
CPU	Intel Atom C3338	
メモリ	DDR4 ECC 8GB	
推奨同時接続数	50台	

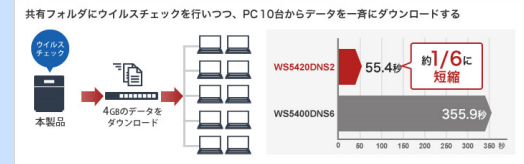
サーバーへの クライアントアクセスライセンス(CAL)不要

通常のWindows Server OSの場合、サーバーソフトウェアにアクセスするユーザーまたはデバイスごとに、CAL（クライアントアクセスライセンス）が必要ですが、本商品が搭載している Windows Server IoT 2022 for Storage はクライアント数に応じたCALを別途用意する必要はありません。そのため導入・運用コストを大きく削減することが可能です。



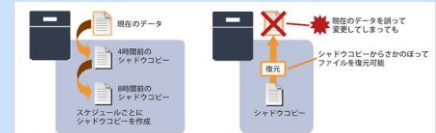
10GbE環境の構築で 業務効率アップ

10GbE搭載の本商品と10GbE対応スイッチ（BS-MP20シリーズ）で10GbE環境を構築すれば、同時アクセス時も従来商品より高速処理できるようになりました。

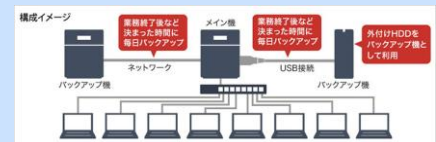


多彩なデータ保護機能を搭載

管理者が設定したスケジュールに基づいて、共有フォルダーのシャドウコピーを作成できます。ユーザーが誤ってファイルを変更してしまった場合などでも、履歴を遡って変更したファイルを以前の状態で復元することができます。
※Windows Server IoT for Storage Standard Editionのみ対応



本商品はWindows Serverバックアップによる「スケジュールバックアップ」機能を搭載。業務が終了した深夜や早朝などに全てのフォルダーを対象にバックアップを取るなど、日時を指定してバックアップができます。



株式会社アイ・オー・データ機器様

HDL2-Z22SATAB、HDL4-Z22SATAB、HDL4-Z22SATAUB、HDL2-Z22WATAB、HDL4-Z22WATAB、HDL4-Z22WATAUB、HDL2-Z22SI3AB 各シリーズの特徴

進化する明日へ
Continue thinking

I-O DATA



HDL2-Z22SATABシリーズ



HDL2-Z22WATABシリーズ



HDL2-Z22SI3ABシリーズ



HDL4-Z22SATABシリーズ



HDL4-Z22WATABシリーズ



HDL4-Z22SATAUBシリーズ



HDL4-Z22WATAUBシリーズ

型番	HDL2-Z22SATAB HDL4-Z22SATAB HDL4-Z22SATAUB	HDL2-Z22WATAB HDL4-Z22WATAB HDL4-Z22WATAUB	HDL2-Z22SI3AB
OS	Windows Server IoT 2022 for Storage Standard	Windows Server IoT 2022 for Storage Workgroup	Windows Server IoT 2022 for Storage Standard
CPU	Intel Atom C3338 (2Core, 2.2GHz)		Intel Core i3-8100T 3.10 GHz 4Core
メモリ	8GB		
推奨同時 接続台数	50台		100台

「5年間」の標準保証

オンライン監視サービス「NarSuS（ナーサス）」、こだわりのハードウェア設計、そして長年の事業展開による蓄積が、従来品では3年だった保証期間を5年にすることを実現しました。一般的なNASのリプレイス期間を標準保証でカバーでき、企業、学校、官公庁、医療現場などのあらゆるシーンで、長く、安心してお使いいただけます。

Windows Server IoT 2022 for Storage を搭載

「Windows Server IoT 2022 for Storage」は、Windows Server 2022をベースとしたOSです。法人向けNAS筐体にプリインストールされています。（OSのサポート期限は2031年10月14日）



10GbE / 5GbE / 2.5GbEインターフェースを標準搭載

10GbE対応のLANポートを標準搭載し、高速なデータ転送をLANカードの追加増設なくご利用いただけます。

- 10GBASE-T / 5GBASE-T / 2.5GBASE-T / 1000BASE-T / 100BASE-TX ... 1ポート
- 1000BASE-T / 100BASE-TX / 10BASE-T ... 1ポート




最大20台、100台程度までご利用いただける、SKYSEA Client Viewがプリインストールされたアイ・オー・データ機器様製アプライアンスプラットフォーム装置は別途資料をご用意しております。

株式会社アイ・オー・データ機器様

HDL4-Z19SI3A、HDL2-Z19SI3A、HDL4-Z19SI3A-U 各シリーズの特徴

進化する明日へ
Continue thinking **I-O DATA**



HDL4-Z19SI3Aシリーズ HDL2-Z19SI3Aシリーズ

HDL4-Z19SI3A-Uシリーズ

型番	HDL4-Z19SI3A、HDL4-Z19SI3A-B HDL2-Z19SI3A、HDL2-Z19SI3A-B HDL4-Z19SI3A-U、HDL4-Z19SI3A-UB
OS	Windows Server IoT 2019 for Storage Standard
CPU	Intel Core i3-8100T Processor (3.10GHz Quad Core)
メモリ	8.0GB
推奨同時接続台数	50台

サーバークラスのハードウェア



第8世代インテル Core i3 プロセッサを採用。



DDR4 ECCメモリ

大容量 8GB DDR4 ECC*メモリ搭載
※ HDL2-Z19SI3A除く



チップセットに汎用サーバで採用されるインテルC246を採用

サーバークラスの機能

10GbE対応のLANポートを標準搭載しており、高速な10GbE環境を追加増設なくご利用いただけます※。また、10GbE対応のLANポートはマルチギガビット対応のため、既設のLANケーブル（カテゴリ5e）の環境でも5GbEや2.5GbEでご利用可能です。

※ 10GbEの通信には、10GbE対応スイッチと添付のlanケーブル（カテゴリ6a）、または当社製10GbE対応lanケーブルをご利用ください。



※商品詳細は、メーカーホームページを参照ください。
[\(https://www.iodata.jp/product/nas/wss-nas/hdl4-z19si3a/ \)](https://www.iodata.jp/product/nas/wss-nas/hdl4-z19si3a/)
[\(https://www.iodata.jp/product/nas/wss-nas/hdl2-z19si3a/ \)](https://www.iodata.jp/product/nas/wss-nas/hdl2-z19si3a/)
[\(https://www.iodata.jp/product/nas/wss-nas/hdl4-z19si3a-u/ \)](https://www.iodata.jp/product/nas/wss-nas/hdl4-z19si3a-u/)



最大20台、100台程度までご利用いただける、SKYSEA Client Viewがプリインストールされたアイ・オー・データ機器様製アプライアンスプラットフォーム装置は別途資料をご用意しております。

エレコム株式会社様

NSB-72DTS22、NSB-74DTS22、NSB-74RTS22、NSB-72DTW22、NSB-74DTW22各シリーズの特徴

ELECOM
LIFESTYLE m INNOVATION



NSB-72DTS22シリーズ
NSB-72DTW22シリーズ



NSB-74DTS22シリーズ
NSB-74DTW22シリーズ



NSB-74RTS22シリーズ

型番	NSB-72DTS22 NSB-74DTS22 NSB-74RTS22	NSB-72DTW22 NSB-74DTW22
OS	Windows Server IoT 2022 for Storage Standard Edition	Windows Server IoT 2022 for Storage Workgroup Edition
CPU	Intel Atom Processor C3338 (最大2.2GHz Dual Core)	
メモリ	8GB ECC	
推奨同時 接続数	50台	

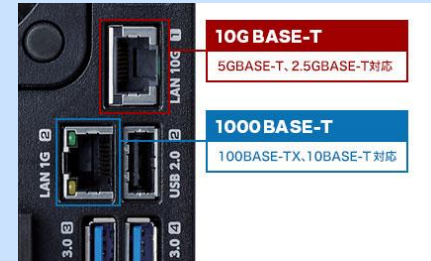
運用管理に最適 オフィスでのサーバー利用を想定した機能を搭載

ハードウェア性能が向上

CPUにインテル Processor C3338(最大2.2GHz Dual Core)、8GBのメモリを採用しており、ユーザーからの同時接続が多い時も高いパフォーマンスを発揮し、快適なオフィスでの利用を実現します。

10GbEインターフェイスを標準搭載

10GbE※による高速なデータ転送をLANカードの追加増設なくご利用いただけます。NASへのアクセスが高速化することで、大容量化が進むオフィスのデータもストレスなく閲覧・編集できるため、業務効率の向上につながります。



※10GbEでの通信には、10GbE対応スイッチとLANケーブルをご利用ください。

Active Directory・iSCSIターゲット対応 安全で便利なユーザー/アクセス/データ管理

大規模なユーザー・グループアクセス管理が可能なActive Directory対応

本製品にはWindows Server OSが搭載されていますので、ActiveDirectoryへの参加が可能です。ActiveDirectory対応によって、ユーザーの管理はサーバーが一元管理を行うため本製品で個々に設定を行う必要がありません。

※本製品はドメインコントローラとして使用する事はできません。



運用機器の時間・コストを大幅削減 リモート管理サービス「アドミンリンク」

アドミンリンクは、インターネットを経由して遠隔地に設置した機器と管理者（Administrator）をつなぐ（Link）、リモート管理サービスです。遠隔地からの機器の監視、メンテナンス用の簡易操作が可能となることで機器の保守・管理の手間を削減し、機器管理者の負担を大きく軽減します。



日本電気株式会社様

iStorage NSシリーズの特徴

Orchestrating a brighter world

NEC



iStorage NS100Tシリーズ



iStorage NS300Rシリーズ



iStorage NS500Rシリーズ

型番	iStorage NS100T	iStorage NS300R	iStorage NS500R
OS	Windows Server IoT 2022 for Storage Workgroup Edition	Windows Server IoT 2019 for Storage Standard Edition	
CPU	Intel® Pentium® Processor Gold G6405	Intel® Xeon® Processor Bronze 3206R (1.90GHz)	Intel® Xeon® Processor Silver 4208 (2.10GHz)
メモリ	標準8GB 最大64GB	標準8GB 最大256GB	標準16GB 最大256GB
推奨同時接続数	50台		

ファイルサーバーを見える化して管理者を支援

ファイルサーバー管理ソフトウェアNEC Information Assessment System(以降、NIASと記載)の機能制限版をプリインストールしており、導入後すぐにNIASの「見える化機能」を使用可能です。
NIASがファイル使用状況のログを分析することでデータ増加予測を提示し、ファイル整理やハードウェア増設タイミングの検討を支援します。
さらに、「自動整理・アーカイブ」や「アクセス権管理」などのNIASのその他機能を利用したいお客様はライセンス購入により機能強化が可能になります。



オンプレミスとクラウドのいいとこ取り 「ハイブリッドNAS」

マイクロソフト社のAzure Filesを活用することにより、ハイブリッドなファイルサーバーとしてNASをご利用いただけます。
ファイルサーバー上のデータをAzure File Syncという仕組みを使用してクラウドストレージと同期し、安全に保存します。
利用頻度の高いデータはオンプレミスサーバー上に配置され、アクセス性能は維持されます。
オンプレミス容量以上にデータが増えた場合でもクラウド上に柔軟に拡張できます。
オンプレミスとクラウドのいいとこ取りができるNASです。
・利用者はクラウドを意識せず、ファイルを利用することができます。
・利用者がファイルの更新を行うと、自動的にクラウドと同期して、クラウドのデータも更新されます。

※Azureの利用料が発生します。

充実の保守サービスをご提供

- ・3年間の標準保証
翌営業日の出張修理サービスとパーツ保証を無償で提供いたします。
- ・当日2時間以内の出張修理サービス(有償)
全国約400カ所のサービス拠点がおお客様のシステムを強力にバックアップします。
2時間以内※1にサービスエンジニアが現地到着し、修理作業を開始いたします。迅速なシステム復旧をサポートします。
- ・5年間を超える長期保守サービス(有償)
ハードウェアの標準保守期間(5年)を超える、6年、7年の保守サポートを提供いたします。

※1 交通事情などの条件により2時間を超える場合があります。

※商品詳細は、メーカーホームページを参照ください。(<https://jpn.nec.com/istorage/product/nas/ns/index.html>)
※保守サービス詳細は、メーカーホームページを参照ください。(<https://jpn.nec.com/pcserver/supportpack/espg4/index.html>)

NASへのSKYSEA Client Viewのインストールについての注意事項



SKYSEA Client Viewを対応NAS製品にインストールする場合は、以下の事項にご留意下さい。

1. SKYSEA Client Viewをご用意下さい (NAS専用版等はありませんので、通常版をそのままご利用下さい)
2. SKYSEA Client ViewのインストールCDの内容をNASにフォルダ共有で使ってコピーして下さい
3. NASにリモートデスクトップ接続か、キーボード・マウス・ディスプレイを接続しSKYSEA Client Viewのインストールマニュアルを参照の上、インストールを行って下さい

※その他

- 1) 英語OSとして認識されている為、OSが英語表記となっています。通常「規定のWebサイト」⇒NAS「Default Web Site」など
- 2) OSが「Windows Server IoT 2019 for Storage Standard」「Windows Server IoT 2019 for Storage Workgroup」の場合、資産管理上は「Windows Server 2019 Standard (x64)」と表示されます。
- 3) OSが「Windows Server IoT 2022 for Storage Standard」「Windows Server IoT 2022 for Storage Workgroup」の場合、資産管理上は「Windows Server 2022 Standard (x64)」と表示されます。
- 4) NASに「MSXML6.0」がインストールされている場合はアンインストールしてから、SKYSEA Client View マスターサーバーをインストールしていただく必要があります。

その他、NAS使用時の留意事項

- 別途ご用意しております『SKYSEA Client View NAS使用時機能一覧』で「搭載あり」と記載されている機能以外は、**ライセンス規約上、ご利用頂くことは出来ません。事前にご利用いただける機能をご確認下さい。**
- 弊社サポート窓口にお問い合わせ頂いた場合に、動作対象外環境での利用や、ライセンス条項に反する使い方であることが判明した場合には、弊社はサポートサービスを終了させて頂くことがあります。
- SKYSEA Client ViewをNASにインストールする際には、**NAS使用許諾条件の記載された追加ライセンス条項を同意の上**、利用を開始して下さい。SKYSEA Client ViewをNASにインストールされる際には、別途、用意されているNAS使用許諾条件の記載された書面をSKYSEA Client Viewの使用許諾契約書と共に保管するようにして下さい。
- SKYSEA Client ViewをインストールするNASについては、**NASは出荷時初期状態**から、IPアドレス等のネットワーク機器の設定など、NASを動作させる上で必要な設定をすべて行った上で、正常にNASが動作することを確認してから、SKYSEA Client Viewをインストールして下さい。
- 運用中のNASへのSKYSEA Client Viewのインストールは動作保証しておりません。
- **一般的なサーバーコンピュータをインストールする場合と比較して、NASの場合、CPU能力の違いから、ログ閲覧等管理機ソフトウェアの動作が遅くなります。**管理機の処理速度が重要な場合には、事前の動作検証等を行うようにして下さい。
(クライアントPCの処理速度等は変わりません)

その他、NAS使用時の留意事項

- SKYSEA Client Viewマスターサーバー／データサーバー専用にNASをご利用頂くことを弊社では強く推奨します。NASのファイルサーバーとしても共用する場合には、ディスクの空き容量や処理能力にご注意下さい。なお、NASをファイルサーバーとしても共有する場合には、SKYSEA Client Viewでの最大接続台数は、NASメーカー様の推奨される接続台数に制限されますので、ご注意ください。
- オプションの送信メールログ、画面操作録画については、ログ容量が多い場合には、負荷が高くなり、ソフトウェアの動作に時間が掛かる場合があります。ただし、ログの容量については、お客様のクライアントの利用状況により大きく変動致します。そのため、弊社としては、これらの機能については利用を推奨致しません。
- 製品仕様上、マスターサーバーに管理機をインストールしていただきますが、管理機としての機能はクライアントPCにてご使用下さい。
- 弊社サポートをお問い合わせ頂く際には、必ず、NASをSKYSEA Client Viewのマスターサーバー／データサーバーとして利用していることをお伝え下さい。

SKYSEA Client View は“企業・団体”のお客様向け商品です

SKYSEA
Client View

SKYSEA

検索

<https://www.skyseaclientview.net/>

商品に関するお問い合わせは、Webサイトよりお受けしております。



- 企業名、本社代表電話番号などをお答えいただけない場合、ご利用いただけません。
- 法人以外の方からのお問い合わせには対応いたしかねます。
- サービス・品質の向上とお問い合わせ内容などの確認のために、通話を録音させていただきます。

東京

03-5860-2622

大阪

06-4807-6382

受付時間9:30～17:30(土・日・祝、ならびに弊社の定める休業日を除く平日)

Sky株式会社 <https://www.skygroup.jp/>

- 東京本社 〒108-0075 東京都港区港南2丁目18番1号 JR品川イーストビル9F TEL.03-5796-2752 FAX.03-5796-2977
- 大阪本社 〒532-0003 大阪市淀川区宮原3丁目4番30号 ニッセイ新大阪ビル20F TEL.06-4807-6374 FAX.06-4807-6376
- 札幌支社 仙台支社 横浜支社 三島支社 名古屋支社 神戸支社 広島支社 松山支社 福岡支社 沖縄支社